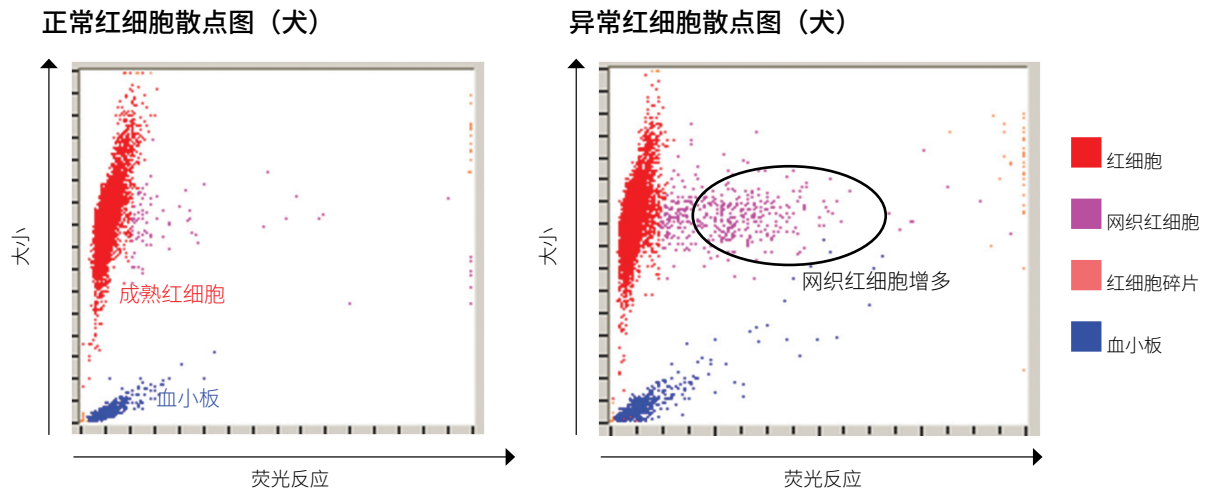


解读 IDEXX ProCyte Dx* 血细胞分析仪散点图

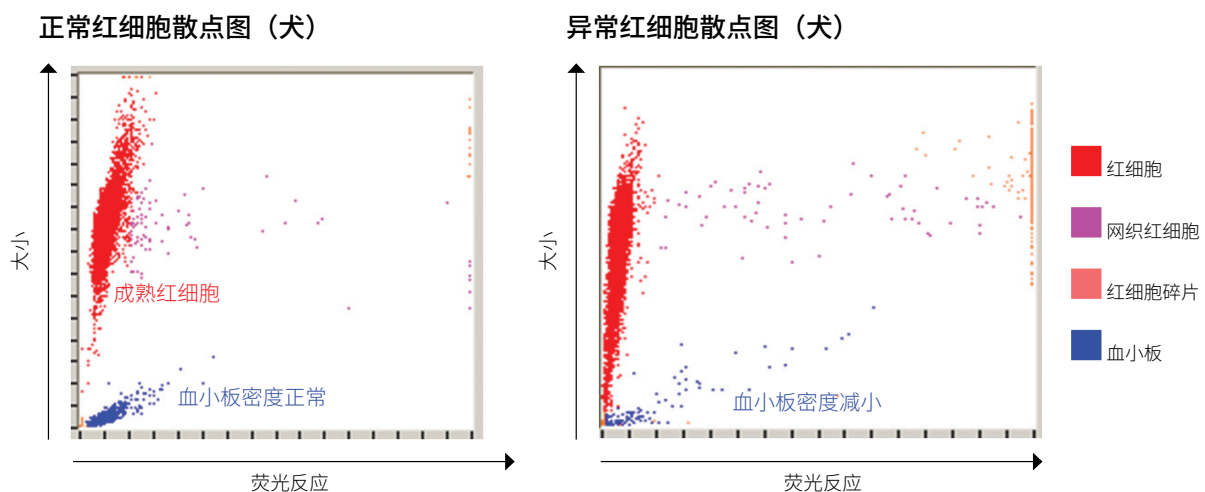
散点图是全血细胞计数 (CBC) 的可视化表示；每一点代表一个细胞。散点图是解读 CBC 的重要环节，让我们得以快速了解细胞形态。本文将帮助您识别各种猫科和犬科疾病的病症。

网织红细胞增多



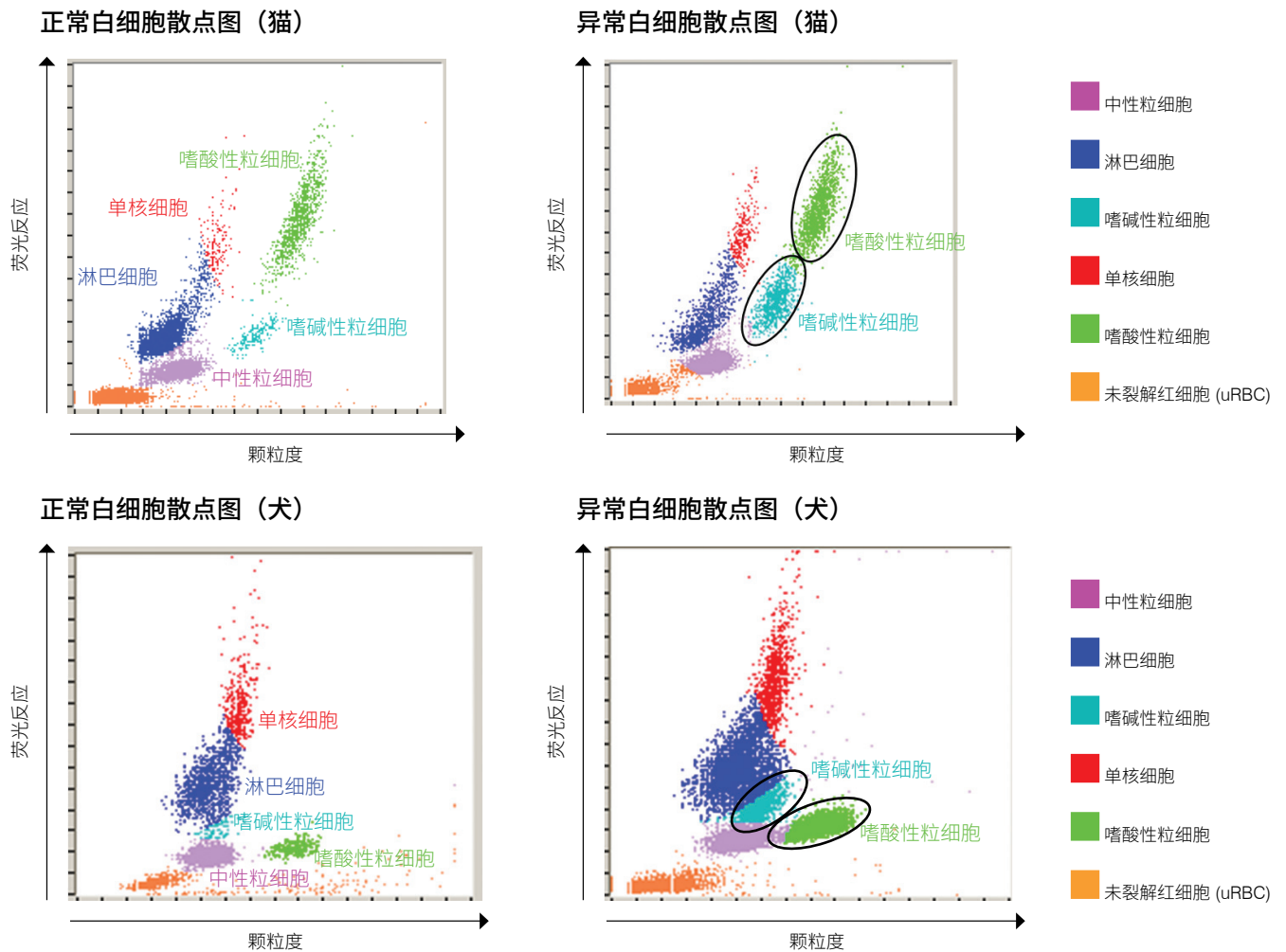
网织红细胞增多（网织红细胞数量增加）是再生性贫血的标志，也是最为客观的指标。无贫血的网织红细胞增多也可能是贫血缓解或其他隐匿性疾病病程的指标。通过成熟红细胞群（红色点）右侧的品红色点可以很容易识别出网织红细胞。荧光染料与剩余的网状结构结合，使网织细胞发生荧光反应并向右偏移，与无荧光反应的正常成熟红细胞形成对比。在正常的散点图中，网织红细胞数量很少，其密度远低于异常散点图中显示的密度。快速查看散点图可以迅速确认网织红细胞计数，从而提升对检验结果的信心。

血小板减少症



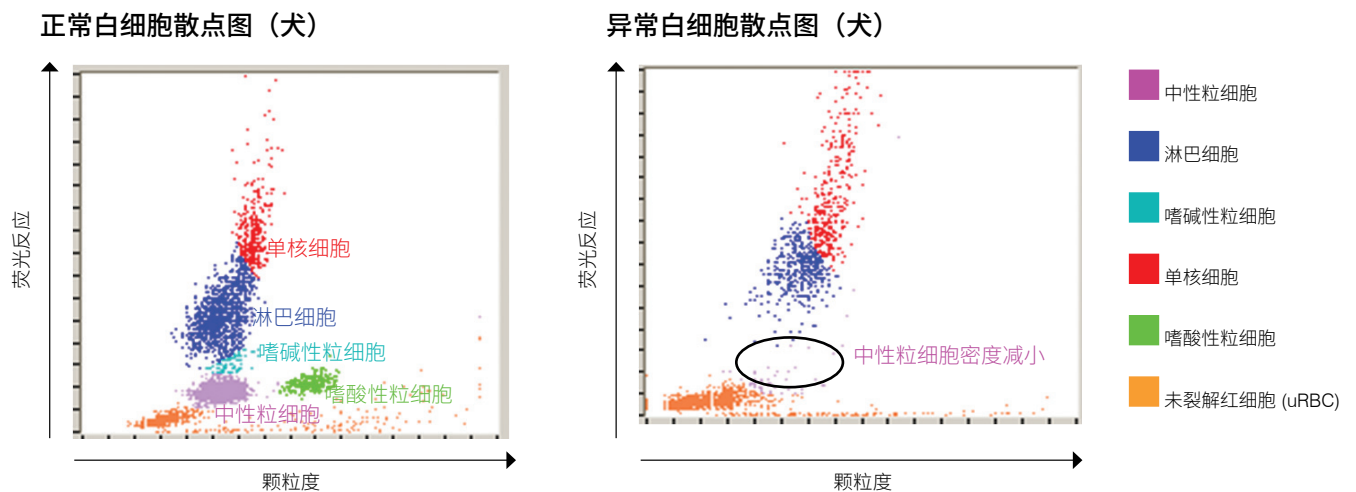
血小板减少是 CBC 中的一项重要发现，因此快速验证血细胞分析仪的结果至关重要。利用红细胞和血小板散点图，可轻松验证出严重血小板减少症。在正常动物的散点图中，代表个体血小板光学特征的蓝色点出现密集性聚集。患有严重血小板减少症时，蓝色点的密度显著降低。对于任何报告血小板计数较低的病例，建议针对可能的血小板凝集进行血涂片镜检。血小板凝集可能导致血小板计数假性偏低，并且血小板真实结果不会在散点图上显示。

嗜酸性粒细胞增多症/嗜碱性粒细胞增多症



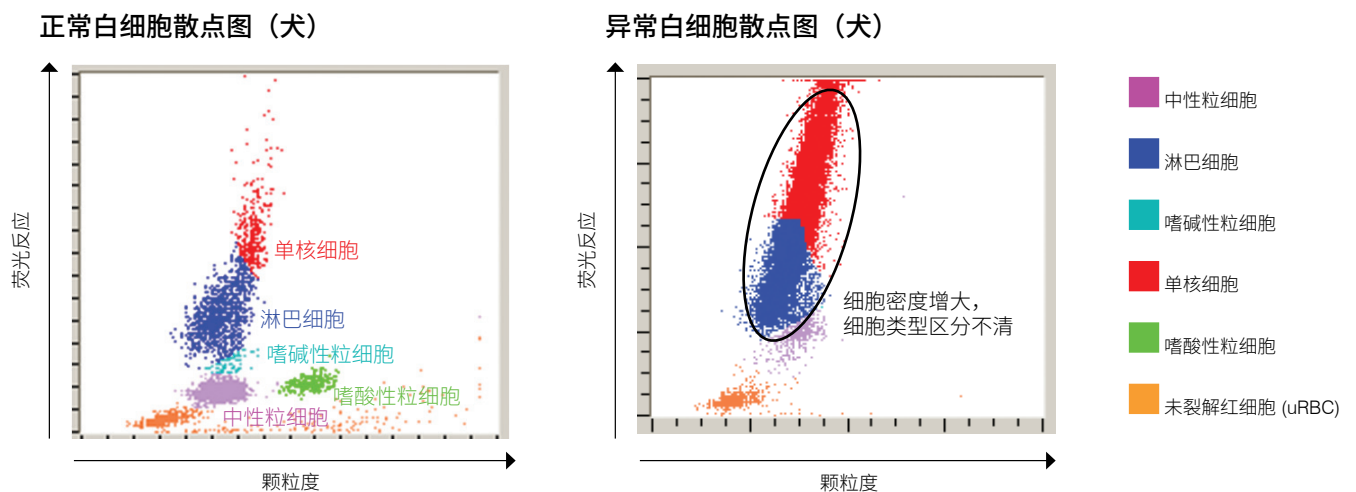
识别嗜酸性粒细胞增多（嗜酸性粒细胞增多症）和/或嗜碱性粒细胞增多（嗜碱性粒细胞增多症）是一项重要的观察结果，可对特定疾病（如过敏、寄生虫病和许多其他疾病）的诊断研究起到指导作用。正因为如此有价值，对报告的嗜酸性粒细胞增多症和嗜碱性粒细胞增多症进行快速验证则非常重要。在散点图中，嗜酸性粒细胞（绿色）位于犬中性粒细胞的右侧、猫单核细胞的右侧。嗜碱性粒细胞（青色）位于犬中性粒细胞的上方，猫淋巴细胞的右侧。由于每个物种都具有独特的形态学特征，因此，不同物种显示的图像不同。在报告显示严重嗜酸性粒细胞增多症或嗜碱性粒细胞增多症的病例中，通过嗜酸性粒细胞或嗜碱性粒细胞点簇密度的增加，即可快速确认这些细胞的数量增加。

白细胞减少症/中性粒细胞减少症



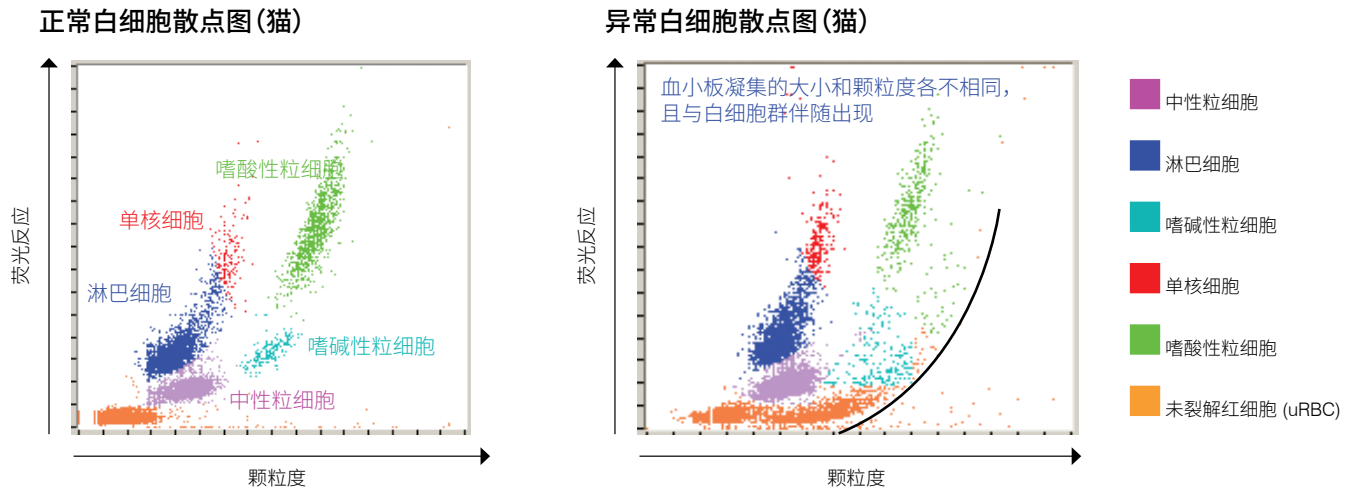
白细胞减少症或白细胞总数减少，尤其是中性粒细胞减少症或中性粒细胞数量减少，具有高度的临床意义，通常与炎症极其严重的疾病和化疗的可能影响有关；立即了解这些情况对兽医而言至关重要。通过查看散点图可以快速验证白细胞是否显著减少。单独细胞类型（如中性粒细胞）显著减少时，由于与该特定白细胞相关的点簇密度会明显缺失或急剧减少，因此很容易确定。在背面所示的病例中，有一例白细胞减少症伴有显著的中性粒细胞减少特征：注意，样本中缺少代表个体中性粒细胞的紫色点簇。

淋巴细胞白血病



白血病有多种表现：最常见的一种是淋巴细胞白血病，可能是恶性淋巴瘤进展的结果，也可能是原发于骨髓的原发性淋巴细胞白血病。大多数先进的血细胞分析仪无法准确地描述这些循环中的恶性细胞，在许多病例中，分析仪尝试识别这些细胞的特征，但由于难以区分各种白细胞，分析仪会发送“白细胞分布异常”消息，以确保跟进评估血涂片或送交样本至参比实验室以验证分析仪尝试得出的结果。在正常白细胞散点图中，不同颜色的点簇清晰可见，这些点簇代表外周血中常见的各种白细胞群。但是，当动物患有淋巴细胞白血病时，不同白细胞的点簇在散点图中不会有明显区分 - 不同颜色点簇之间存在连续性散点。在这些情况下，分析仪会显示相应的信息代码，表示难以准确识别白细胞特征，并且建议进行血涂片检查或送交至参比实验室。

血小板凝集



血小板凝集是兽医学中的常见问题，尤其是在猫科样本中极为常见。如果样本采集困难导致 EDTA 管加注延迟或适当混合延迟，都可能产生血小板凝集。但是血小板凝集程度不同，大多数先进的分析仪能够识别出大块的血小板凝集。当发现血小板凝集时，检测人员会收到一条相应的消息，同时分析仪会为可能受血小板凝集影响的参数打星号。分析仪可能会继续提供数值；但是，如果出现了星号或报告了消息代码，则必须对报告的数值进行进一步评估和确认。通过快速查看散点图，检测人员也可以迅速确认是否存在大块血小板凝集。大块血小板凝集在散点图中显示为沿曲线从与正常白细胞点簇平行的未裂解细胞群（橙色）中延伸出来的点簇。犬的血小板凝集可能会影响嗜酸性粒细胞和中性粒细胞计数。猫的血小板凝集可能会影响嗜碱性粒细胞和嗜酸性粒细胞计数。快速进行血涂片检查可以迅速识别大块血小板凝集，对报告结果进行确认。如果报告显示或在血涂片上观察到血小板凝集，建议采集新的样本进行分析。

如需了解 ProCyte Dx 散点图的详细信息，
请联系 IDEXX 客户服务和技术支持部门。

中国 400-678-6682