

Catalyst One*

生化分析仪

参考指南



分析仪图示



分析仪状态

LED颜色	说明
绿色 (常亮)	分析仪准备处理样本或执行维护任务
绿色 (有规律的闪烁)	分析仪处于待机模式
黄色 (常亮)	分析仪正在处理样本或执行其他活动
黄色 (有规律的闪烁)	分析仪正在等待用户开始处理样本 (从IDEXX VetLab* Station收到病畜信息后)
红色 (闪烁)	发生错误 (在IDEXX VetLab Station上查看警报信息)

注意： 您也可以通过查看IDEXX VetLab Station主屏幕上的图标来查看分析仪状态。

兼容的物种

犬 [†]	蜥蜴	兔	禽类 (虎皮鹦鹉、凤头鹦鹉 [灰颊凤头鹦鹉、摩鹿加凤头鹦鹉、雨伞凤头鹦鹉]、鸡尾鹦鹉、金丝雀、锥尾鹦鹉、金刚鹦鹉 [蓝黄金刚鹦鹉、紫蓝金刚鹦鹉、绯红金刚鹦鹉]、鸚鵡 [蓝颊亚马逊鹦鹉、黄颈亚马逊鹦鹉、折衷鹦鹉、非洲灰鹦鹉])
猫 [†]	羊驼	大鼠	
马 [†]	猴子	海龟	
牛 (肉牛、乳牛)	老鼠	绵羊	
貂	其他	蛇	
山羊	猪	陆龟	

[†]物种和生命阶段特定区间可用于这些物种。

分析样本

- 1** 制备样本。有关详细说明，请参阅IDEXX Catalyst*生化分析仪样本制备海报。
- 2** 在IDEXX VetLab Station上启动检测。

样本类型

所需样本量

全血



0.7 cc (700 μ L)

注入至分离杯的最低刻度线

血清、血浆
或尿液



取决于正在检测的试剂片数量。（检测Chem 17 CLIP和电解质时，建议样本量为300 μ L。）



Catalyst One图标

- 3** 如上所示，将样本、试剂片、吸头和任何其他必要材料装入样本槽中。

注意： 单次检测时请勿同时装载全血分离杯和样本杯。

- 4** 关闭样本槽，按下分析仪上的启动按钮。

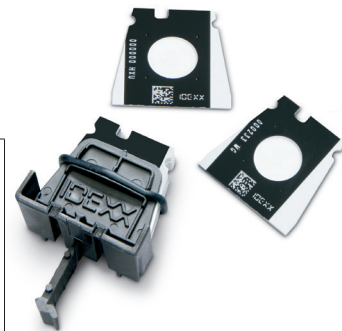


启动按钮

进阶检测和其他操作流程

有关检测质控品、每月清洁分析仪内部组件或运行自动稀释和UPC的详细说明，请参阅IDEXX VetLab Station显示屏屏幕上提供的说明。

Catalyst CLIPs和试剂片



生化	缩写	Chem 17 CLIP	Chem 15 CLIP	Chem 10 CLIP	Equine 15 CLIP	NSAID 6 CLIP	UPC套组 [†]	Lyte 4 CLIP	SDMA和TT ₄ 试剂盒	QC CLIP	单个试剂片
白蛋白	ALB	✓	✓	✓	✓					✓	✓
碱性磷酸酶	ALKP	✓	✓	✓	✓	✓				✓	✓
丙氨酸氨基转移酶	ALT	✓	✓	✓		✓				✓	✓
淀粉酶	AMYL	✓									✓
天门冬氨酸氨基转移酶	AST				✓	✓					✓
胆汁酸	BA										✓
血尿素氮	BUN	✓	✓	✓	✓	✓					✓
钙	Ca	✓	✓		✓					✓	✓
胆固醇	CHOL	✓	✓								✓
肌酸激酶	CK				✓						✓
肌酐	CREA	✓	✓	✓	✓	✓					✓
氯	Cl							✓			
C反应蛋白 [†]	CRP										✓
果糖胺 [†]	FRU										✓
γ-谷氨酰转移酶	GGT	✓	✓		✓						✓
葡萄糖	GLU	✓	✓	✓	✓					✓	✓
钾	K							✓			
乳酸	LAC										✓
乳酸脱氢酶	LDH				✓						✓
脂肪酶	LIPA	✓									✓
镁	Mg										✓
钠	Na							✓			
氨	NH ₃									✓	✓
苯巴比妥 [†]	PHBR										✓
磷	PHOS	✓	✓								✓
孕酮	PROG										✓
对称性二甲基精氨酸 [†]	SDMA								✓		✓
总胆红素	TBIL	✓	✓		✓						✓
总蛋白	TP	✓	✓	✓	✓						✓
总T ₄ [†]	TT ₄								✓		✓
甘油三酯	TRIG										✓
尿肌酐	UCRE						✓				
尿蛋白	UPRO						✓				
尿酸	URIC										✓

[†]经验证的参考范围不可用于马和“其他物种”。

[†]经验证的参考范围不可用于猫、马和“其他”物种。